

桃園市政府教育局 函

地址：33001桃園市桃園區縣府路1號14、15樓

承辦人：商借教師 許本雲

電話：03-3322101#7525

電子信箱：10037723@ms.tyc.edu.tw

受文者：桃園市桃園區西門國民小學

發文日期：中華民國114年9月11日

發文字號：桃教中字第1140088178號

速別：普通件

密等及解密條件或保密期限：

附件：如說明五 (376735100E_1140088178_ATTACH1.pdf、
376735100E_1140088178_ATTACH2.pdf、376735100E_1140088178_ATTACH3.pdf)

主旨：轉知「第十三屆師資培育國際學術研討會」之活動訊息一案，請查照。

說明：

一、依據依據教育部114年9月8日臺教師(四)字第1142602579號函辦理。

二、旨揭活動相關資訊如下：

(一)主題及活動規劃：

1、本屆國際學術研討會係以「面對不確定未來的師資培育韌性」為主題，規劃3場國外學者專題演講，分別為Lynn Paine(美國密西根州立大學教育學院師資培育教授)、Satu Pirita Seitamaa-Hakkarainen(芬蘭赫爾辛基大學自然科學教育學院教授)、佐久間亞紀(日本慶應義塾大學師資培育中心教授)，探討面對 21 世紀教育挑戰，師資培育依如何解決教師短缺政策問題及因應未來教與學的不確定性。

2、活動規劃部分除上開專題演講外，另有學術論文發

教務處 114/09/12 07:57



1140006853

有附件



表、圓桌論壇、微型工作坊，以及教材教具展/影片回顧等五大活動類型，進行師資培育教育政策與各領域教材教法之新興議題學術研究探討及教材教具交流。

(二)日期：114年10月17日至18日（星期五至星期六）

(三)地點：國立臺北教育大學至善樓國際會議廳（臺北市大安區和平東路2段134號）。

(四)報名方式：請於114年9月28日（星期日）前至Google表單完成報名，表單連結：<https://forms.gle/CF8bRFZ6C9mbNvAu6>。

(五)會議議程及研討會詳情請至研討會網站查詢：

<https://icte2025.ntue.edu.tw>

(六)參與對象：

- 1、各大專院校教師與碩博士生。
- 2、師資培育大學之教授與師資生。
- 3、各領域教學研究中心及教師專業社群。
- 4、國內各教育、教材教法相關學會。
- 5、國民教育(含特教)中央輔導團、國民教育(含特教)地方輔導團、高級中等學校課程推動工作圈、學科群科中心之教師。
- 6、教育行政主管機關學者專家。
- 7、國內高中、國中、國小、特教、幼兒園教師及教育實務工作者。
- 8、對師資培育有興趣之人士。

三、完整參與本屆研討會者將於會後核發研習時數證明。

四、本活動如有相關疑義，請洽詢本計畫委辦單位汪芸小姐，



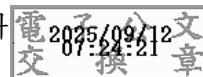
聯絡電話:02-27321104分機62243)，電子郵件：

icte2526@mail.ntue.edu.tw。

五、檢附議程(草案)、微型工作坊活動資訊及國外學者簡歷介紹各1份。

正本：本市各公立高中職、本市各私立高中職、本市公私立各國中小、本市各市立幼兒園、本市各私立幼兒園

副本：本局高級中等教育科、本局國小教育科、本局幼兒教育科



本案依分層負責規定授權科(組)長、主任決行

裝

訂

線

